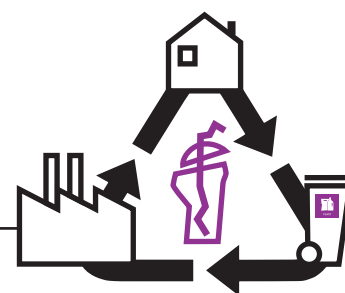


ALVERDENS PLAST – en verden af plastik



Sted

Amager Bakke
Vindmøllevej 6
2300 København S

Praktisk

Varighed: 2 timer og 45 minutter (09.30-12.15)

Medbring: Penalhus og madpakker.

Opdel eleverne i 6 grupper hjemmefra.

Sorteringsanlægget er ejet af Københavns kommune og drives i samarbejde med ARC. Anlægget er et testanlæg, derfor kan der forekomme driftsforstyrrelser.

Bemærk, at Amager Bakke ligger 800 meter fra nærmeste busstoppested. Du finder en detaljeret rejsevejledning til sidst i dette dokument.

VIGTIGT: Dele af sorteringsanlægget benytter kraftige magneter, derfor er det ikke tilladt for personer med pacemaker at deltage i rundvisningen, da det kan medføre livsfare.

Formål

Læringsforløbet og guidet tur på sorteringsanlægget for mellemtrinnet skal give eleverne en bred viden om plast, plastics egenskaber, historie og anvendelse før, nu og i fremtiden. Ved at udvide elevernes horisont og viden, vil vi inspirere til at træffe klimavenlige valg i fremtiden.

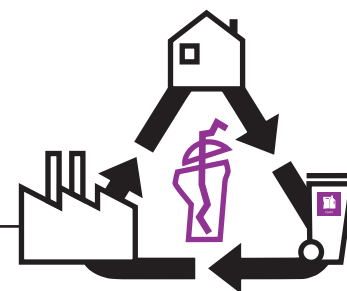
Læringsforløbet er tværfagligt, men sigter primært efter at hjælpe med at opfylde nedenstående fælles mål i faget natur/teknologi efter 6. klasse. Eleverne får blandt andet forståelse for ressourcer, miljø og bæredygtig udvikling i relation til håndtering af materiale plast.

Læringssyn

Plast er et komplekst emne, som kan belyses i mange forskellige retninger. Vi forsøger sammen med eleverne at gøre emnet mere konkret og håndterbart gennem små forsøg og opgaver.

Vi opfordrer til at gøre brug af vores før- og eftermateriale, således at besøget på sorteringsanlægget indgår i et længere forløb på skolen.

Besøget skal ses som et supplement til undervisningen på skolen og understøtter både naturvidenskabelig faglighed og dannelse.



Læringsforløbet understøtter følgende **kompetenceområder** fra Fælles mål:

Fælles Mål

- Teknologi og ressourcer
- Undersøgelser i naturfag
- Perspektivering i naturfag
- Ordkendskab

Læringsmål formuleret af ARC

- Eleverne kan identificere forskellige plasttyper
- Eleverne har viden om hvordan plast behandles og sorteres
- Eleverne ved, at plast er et komplekst materiale
- Eleverne har kendskab til, hvordan plast genanvendes

FN's Verdensmål i dette læringsforløb



Fagbegreber

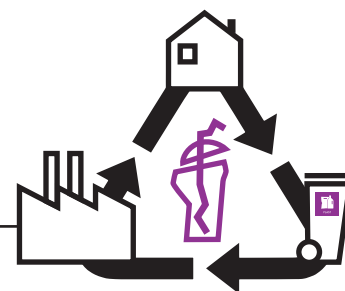
Der er under forløbet fokus på følgende fagbegreber:

- Plasttyper
- Kredsløb
- Genanvendelse
- Sortering
- Husstandsindsamlet plast

Din rolle under forløbet

Vi anbefaler, at I er to voksne til et læringsforløb. Dette skyldes, at I som lærere skal indtage en aktiv rolle som den pædagogiske ansvarlige under et besøg hos ARC. Som aktive deltagere har I også bedre mulighed for at koble før, under og efter arbejdet sammen, så eleverne får de bedste muligheder for at koble de adskilte læringselementer sammen.

Derudover må du meget gerne hjælpe ARCs formidlere med at finde det niveau i læringsforløbet, som passer til eleverne, f.eks. ved at forklare begreber, som du ved, at de endnu ikke har lært. Du er også velkommen til at tage billeder mv. undervejs til efterbehandling af besøget i klassen.



ARC's rolle under forløbet

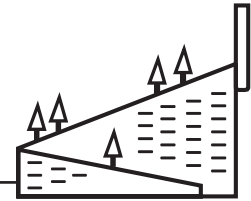
Vi tilbyder undervisning i et eksternt læringsmiljø, hvor vi gerne vil invitere eleverne ud af skolen, for at vi kan bidrage til deres møde med det omgivende samfund. Vi ser os derfor som en af jeres samarbejdspartnere i Åben skole-samarbejdet.

Vores rolle i dette samarbejde er at tilbyde en undervisning, der bidrager til jeres undervisning hjemme i klasselokalet. Vi har en faglig viden om affaldshåndtering, sortering, genbrug og genanvendelse som vi gerne vil formidle videre til eleverne. Vores fokus under forløbet er derfor det faglige bidrag.

Dagsprogram

- 09.30 – 09.35** En medarbejder fra ARC møder jer i receptionen på Amager Bakke
- 09.35 – 10.15** Introduktion, sikkerhedsinfo og gruppeinddeling
- 10.15 – 11.35** Rundtur på sorteringsanlæg, forsøg og opgaver
- 11.35 – 11.50** Opsamling
- 11.50 – 12.15** Mulighed for at spise madpakker i lokale eller på taget af Amager Bakke
- 12.15** Farvel og tak for i dag

REJSEVEJLEDNING

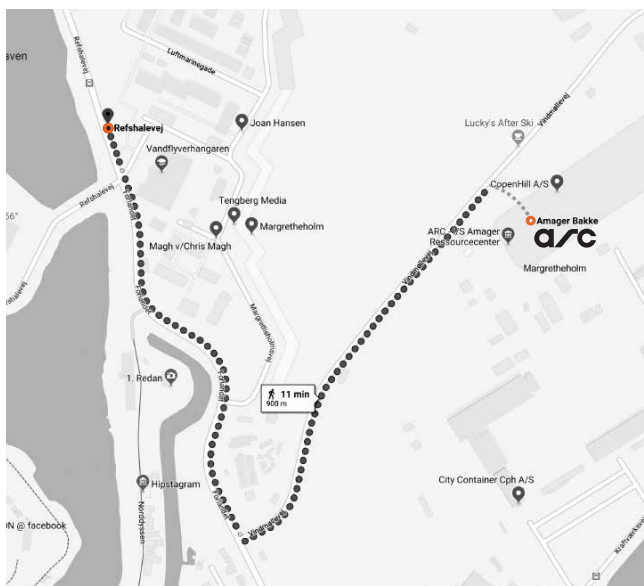


Der er desværre ikke offentlige transportforbindelser, der kører direkte til Amager Bakkes reception

I har to muligheder, når I besøger os med offentlig transport:

Bus 2A

Stå af ved stoppestedet "Lynetten" og gå 900 meter – se kort:



OBS: Vær opmærksom på at Amagerværket ikke er det samme som Amager Bakke.

Bus 37

Stå af ved stoppestedet "Kraftværksvej (Forlandet)" og gå 800 meter – se kort:

